

## Ballspielplatte (UZ)

Die Ballspielplatte aus PU-gebundenem ELT-Gummigranulat eignet sich für Basketballfelder, Soccer Courts, Bolzplätze und Kleinspielfelder. Die Platten verbinden sich über eine umlaufende Puzzle-Verzahnung zu einer stabilen Spielfläche. Die Verlegung erfolgt auf tragfähigen Untergründen ohne Kleber oder Schrauben.

Die Oberfläche ist rutschfest und sorgt für ein kontrolliertes Ballsprungsverhalten. Die offenporige Struktur lässt Regenwasser in den Untergrund einsickern und verhindert Pfützenbildung. Die Platten sind stoßdämpfend, gelenkschonend, frostfest und UV-beständig. Für die Reinigung reichen Kehren oder Abspülen mit Wasser.



### Produktdaten

Farbdesign **Anthrazit**

Montage **Puzzleverbindung mit leicht gerundeter Fase**

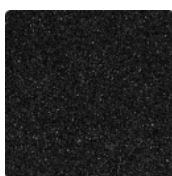
max. Format **540 x 540 x 30 mm**

Gewicht **7 kg/Stück = 28 kg/m<sup>2</sup>**

Umrechnung **1 m<sup>2</sup> = 4 Stück**

Nutzmaß **50 x 50 x 3 cm | 0,25 m<sup>2</sup>**

### Eigenschaften



#### Farbdesign Anthrazit

Anthrazit wirkt sachlich und zeitlos – der tiefe, warme Schwarzton fügt sich unauffällig in moderne Außenanlagen und industriell geprägte Bereiche ein.



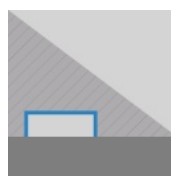
#### Material

Das Produkt ist zweischichtig aufgebaut und besteht aus gereinigtem, schwarzem ELT-Granulat sowie einem Polyurethan-Bindemittel. ELT steht für „End of Life Tyres“ und bezeichnet Gummigranulat, das aus dem Recycling von Altreifen gewonnen wird. Die obere Nuttschicht aus feinem ELT-Granulat bildet eine abriebfeste, rutschhemmende Oberfläche. Die untere Schicht aus größerem ELT-Granulat unterstützt Elastizität, Stoßdämpfung und eine gute Wasserdurchlässigkeit. Für schwarze oder anthrazitfarbene Produkte wird ein farbloses Bindemittel verwendet.



#### Montage

Die Plattenränder sind als Puzzleverzahnung ausgebildet. Jede Seite kann an jede Seite einer anderen Platte angelegt werden. Bei der Verlegung greifen die Zähne passgenau ineinander und bilden eine feste, dauerhafte Verbindung. Die leicht gerundete Fase an den Oberkanten erzeugt schmale, gleichmäßige Fugenlinien. Die verlegte Fläche wirkt ruhig und geordnet – die Platten bleiben als gleichmäßiges Raster erkennbar. Verklebung und Randeinfassung sind nicht erforderlich.



#### Struktur der Unterseite

In die Unterseite der Elemente sind quadratisch angeordnete Drainagekanäle eingeformt. Beim Verlegen greifen die Kanäle benachbarter Elemente ineinander und bilden ein zusammenhängendes Netz. Im Außenbereich und in feuchten Umgebungen kann Wasser dem Gefälle folgend unter der Fläche ablaufen; auf wasserdurchlässigen Tragschichten sickert es direkt in den Untergrund ein. Die Elemente eignen sich für gebundene Tragschichten, Dachabdichtungen und Rasengitter aus Kunststoff. Die Einbauhinweise sind zu beachten.

# Ballspielplatte (UZ)

## Eigenschaften



### Toxikologisch unbedenklich

Keine unzulässigen Schadstoffemissionen, anfänglicher Gummigeruch nimmt mit der Zeit ab.



### Frostbeständig

Beständig gegen Frost und gefrierendes Wasser im Material – ohne Platzen, Reißen oder Brechen.



### Efl

Brandverhalten nach EN 13501-1: Efl



### Indoor & Outdoor

Witterungs- und frostbeständig – vielseitig im Innen- und Außenbereich verwendbar.

## Vergleichswerte

Der Vergleich der technischen Daten auf einer Skala von 1 bis 5 bietet eine praktische Möglichkeit, die relevanten Eigenschaften der WARCO-Produkte objektiv zu bewerten, wodurch sich das für den jeweiligen Anwendungszweck am besten geeignete Produkt leichter finden lässt. Ausführliche Informationen zu den Skalenwerten und deren Berechnung finden Sie auf der Produktdetailseite.

Abriebfestigkeit - Beständigkeit gegen abrasiven Verschleiß - Skalenwert 5 = "ausgezeichnet" (BS 7188)

Rutschhemmung (EN 16165) - Skalenwert 3 = mittlerer Akzeptanzwinkel ca. 15°, Gruppe R10

Wasserdurchlässigkeit (EN 12616) - Skalenwert 3 = Infiltration ca. 300 mm/h (300 l/h/m<sup>2</sup>)

Stoß-, Schwingungs- und Trittschalldämmung – Skalenwert 2 = angenehme Dämpfung

Wärmedämmung - Skalenwert 3 = Wärmeleitfähigkeit ca. 0,11 W/(m·K)

Scheinbare Dichte - Skalenwert 3 = 840 bis 900 kg/m<sup>3</sup>

Druckfestigkeit - Skalenwert 3 = ca. 0,5 mm verbleibende Eindellung nach 24 Stunden Entlastung (BS 7188)

Rutschfestigkeit Klasse DS (EN 14041) - Skalenwert 2 = Gleitreibungskoeffizient ca. 0,38

**WARCO Bodenbeläge GmbH**  
Klemmhof 9  
67433 Neustadt an der  
Weinstraße

WARCO Gallery  
Klemmhof 9  
67433 Neustadt an der Weinstraße  
Terminvereinbarung erforderlich.

**Fachberatung**  
0720 778 040

E-Mail: [info@warco.at](mailto:info@warco.at)  
Internet: [www.warco.at](http://www.warco.at)