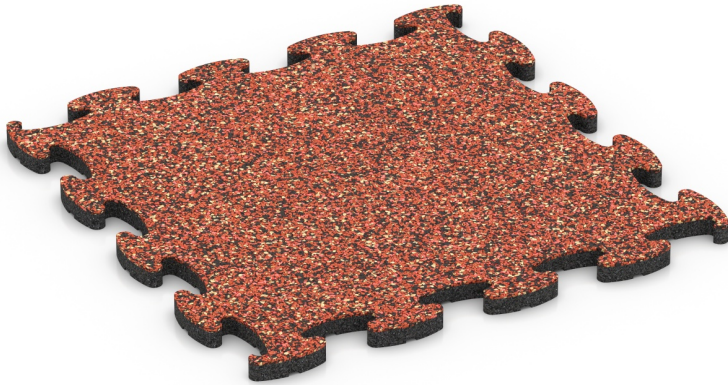


Spielmatte (XT)

Die Spielmatte von WARCO ist ein elastischer, flächig wirkender Bodenbelag für Spielflächen, Kita-Bewegungsräume und Gärten. Sie wird schwimmend auf einem geeigneten Untergrund verlegt – als Einzellage mit 1,8 cm oder im Sandwichtaufbau mit Funktionsplatten XX in verschiedenen Ausführungen. Die kalibrierte Puzzleverzahnung verbindet die Spielmatten dauerhaft und bildet dabei eine Haarfuge, die in der Fläche kaum sichtbar ist.

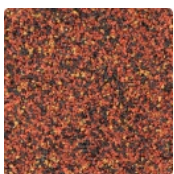
Die Spielmatte ist stoßdämpfend, trittschallisierend, schwingungsdämmend und thermisch isolierend. Ihre Oberfläche ist rutschhemmend und angenehm im Hautkontakt. Die Spielmatte ist zudem witterungsbeständig, flächig wasserdurchlässig und frostfest. Zur Reinigung genügen Besen oder Gartenschlauch.



Produktdaten

Farbdesign	Feuersglut	Gewicht	2.86 kg/Stück = 13.52 kg/m²
Montage	Optimierte Puzzleverzahnung ohne Fase	Umrechnung	1 m² = 4.73 Stück
max. Format	485 x 485 x 18 mm	Nutzmaß	46 x 46 x 1,8 cm

Eigenschaften



Farbdesign Feuersglut

Bei Produkten in der Farbe Feuersglut wird EPDM-Granulat in verschiedenen Rot-, Orange- und Brauntönen mit farblosem, UV-beständigem Bindemittel verarbeitet. Die Mischung warmer, leuchtender Töne erzeugt ein kontrastreiches, lebhaftes Farbbild mit kraftvoller Ausstrahlung. Da EPDM von Natur aus UV-beständig ist und hochwertige Pigmente vollständig in das Granulat eingebunden sind, bleibt die Farbgebung langfristig stabil – sowohl gegenüber UV-Strahlung als auch gegenüber Abrieb.

Material

Dieses Produkt ist zweilagig aufgebaut. Die ca. 3 mm starke Nutzschicht besteht aus neu hergestelltem, durchgefärbtem und schadstofffreiem EPDM-Granulat (Ethylen-Propylen-Dien-Kautschuk), gebunden mit Polyurethan. Die Nutzschicht ist offenporig angelegt. Die Basisschicht besteht aus gereinigtem, schwarzem ELT-Gummigranulat grober Körnung, gebunden mit Polyurethan. Die Abkürzung ELT steht für „End of Life Tyres“ – das Granulat stammt aus dem Recycling von Altreifen. Die Basisschicht wird mit geringer Dichte gepresst.

Spielmatte (XT)

Eigenschaften



Toxikologisch unbedenklich

Keine unzulässigen Schadstoffemissionen, anfänglicher Gummigeruch nimmt mit der Zeit ab.



Frostbeständig

Beständig gegen Frost und gefrierendes Wasser im Material – ohne Platzen, Reißen oder Brechen.



Indoor & Outdoor

Witterungs- und frostbeständig – vielseitig im Innen- und Außenbereich verwendbar.



Farbecht und UV-beständig

Die Oberfläche aus EPDM-Gummigranulat ist farbstabil und langfristig beständig gegen UV-Strahlung (Sonne).



Cfl-s1

Brandverhalten nach EN 13501-1: Cfl-s1 Begrenzter Beitrag zum Brand. Geringe Rauchentwicklung.

Vergleichswerte

Der Vergleich der technischen Daten auf einer Skala von 1 bis 5 bietet eine praktische Möglichkeit, die relevanten Eigenschaften der WARCO-Produkte objektiv zu bewerten, wodurch sich das für den jeweiligen Anwendungszweck am besten geeignete Produkt leichter finden lässt. Ausführliche Informationen zu den Skalenwerten und deren Berechnung finden Sie auf der Produktdetailseite.

Rutschhemmung (EN 16165) - Skalenwert 4 = mittlerer Akzeptanzwinkel ca. 16°, Gruppe R10

Wasserdurchlässigkeit (EN 12616) - Skalenwert 5 = Infiltration ca. 1000 mm/h (1000 l/h/m²)

Wärmedämmung - Skalenwert 2 = Wärmeleitfähigkeit ca. 0,12 W/(m·K)

Druckfestigkeit - Skalenwert 1 = ca. 1 mm verbleibende Eindellung nach 24 Stunden Entlastung (BS 7188)

Scheinbare Dichte - Skalenwert 1 = bis 780 kg/m³

Rutschfestigkeit Klasse DS (EN 14041) - Skalenwert 4 = Gleitreibungskoeffizient ca. 0,53

Abriebfestigkeit - Beständigkeit gegen abrasiven Verschleiß - Skalenwert 2 = "gut" (BS 7188)

Stoß-, Schwingungs- und Trittschalldämmung - Skalenwert 2 = angenehme Dämpfung