

Funktionsplatte Kl. 3 (XX)

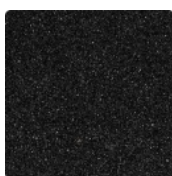
Die Funktionsplatte Kl. 3 wird als nachgiebige Unterlage unter einer Belagplatte oder unter Betonplatten, Natursteinplatten und ähnlichem verlegt. Die Verlegung erfolgt Stoß an Stoß mit Versatz; bei mehreren Lagen werden die Schichten gegeneinander versetzt, sodass keine Fuge über einer anderen liegt. Sie eignet sich für den Einsatz im Innen- wie im Außenbereich.

Ihre besonders ausgeprägte Verformungsbereitschaft macht sie zum Kernbaustein von Fallschutzbelägen – die Aufbauhöhe aus Funktionsplatten Dämpfung 3 richtet sich nach der geforderten kritischen Fallhöhe gemäß EN 1177. Darüber hinaus eignet sie sich für alle Bereiche, in denen ein federnder, gelenkschonender Untergrund gefragt ist: Gymnastikmatte, Trainingsunterlage, Welpenbox. Die Schichten sind schwimmend verlegt und nicht verklebt; jede Lage kann unabhängig auf Temperaturschwankungen reagieren, was das Alterungsverhalten des gesamten Aufbaus verbessert.

Produktdaten

Farbdesign	Anthrazit	Gewicht	3.16 kg/Stück = 11.7 kg/m²
Montage	Wilder Verband – unregelmäßiger Versatz	Umrechnung	1 m² = 3.7 Stück
max. Format	520 x 520 x 18 mm	Nutzmaß	52 x 52 x 1,8 cm

Eigenschaften



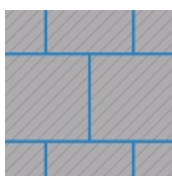
Farbdesign Anthrazit

Anthrazit wirkt sachlich und zeitlos – der tiefe, warme Schwarzton fügt sich unauffällig in moderne Außenanlagen und industriell geprägte Bereiche ein.



Material

Das Produkt besteht aus gereinigtem, schwarzem ELT-Granulat mit grober Körnung und einem Polyurethan-Bindemittel. ELT steht für „End of Life Tyres“ und bezeichnet Gummigranulat, das aus dem Recycling von Altreifen gewonnen wird. Die grobe Körnung erzeugt eine griffige, offenporige Oberfläche und unterstützt Elastizität, Stoßdämpfung sowie eine zuverlässige Wasserableitung. Für schwarze oder anthrazitfarbene Produkte wird ein farbloses, für farbige Varianten ein pigmentiertes Bindemittel verwendet.



Montage

Die Platten werden im sogenannten „wilden Verband“ verlegt, d.h. die Plattenreihen sind unregelmäßig versetzt zueinander angeordnet. Dabei dient das abgeschnittene Endstück einer Plattenreihe als Anfangsplatte der nächsten Reihe. Diese Verlegeart ist besonders materialsparend und gewährleistet eine stabile Lage der Platten. Unabhängig von der Verlegeart muss die gesamte Fläche mit einer geeigneten Randeinfassung versehen werden.

Funktionsplatte Kl. 3 (XX)

Eigenschaften



Efl (*)

Brandverhalten nach EN 13501-1: Efl
Optional auch in Cfl-s1 erhältlich.



Toxikologisch unbedenklich

Keine unzulässigen Schadstoffemissionen,
anfänglicher Gummigeruch nimmt mit der Zeit ab.



Indoor & Outdoor

Witterungs- und frostbeständig – vielseitig
im Innen- und Außenbereich verwendbar.



Frostbeständig

Beständig gegen Frost und gefrierendes Wasser im
Material – ohne Platzen, Reißen oder Brechen.

Vergleichswerte

Der Vergleich der technischen Daten auf einer Skala von 1 bis 5 bietet eine praktische Möglichkeit, die relevanten Eigenschaften der WARCO-Produkte objektiv zu bewerten, wodurch sich das für den jeweiligen Anwendungszweck am besten geeignete Produkt leichter finden lässt. Ausführliche Informationen zu den Skalenwerten und deren Berechnung finden Sie auf der Produktdetailseite.

Wärmedämmung - Skalenwert 2 = Wärmeleitfähigkeit ca. 0,12 W/(m·K)

Wasserdurchlässigkeit (EN 12616) - Skalenwert 5 = Infiltration ca. 1000 mm/h (1000 l/h/m²)

Stoß-, Schwingungs- und Trittschalldämmung – Skalenwert 2 = angenehme Dämpfung

Druckfestigkeit - Skalenwert 2 = ca. 0,75 mm verbleibende Eindellung nach 24 Stunden Entlastung (BS 7188)

Scheinbare Dichte - Skalenwert 1 = bis 780 kg/m³

WARCO Bodenbeläge GmbH
Klemmhof 9
67433 Neustadt an der
Weinstraße

WARCO Gallery
Klemmhof 9
67433 Neustadt an der Weinstraße
Terminvereinbarung erforderlich.

Fachberatung
0720 778 040

E-Mail: info@warco.at
Internet: www.warco.at