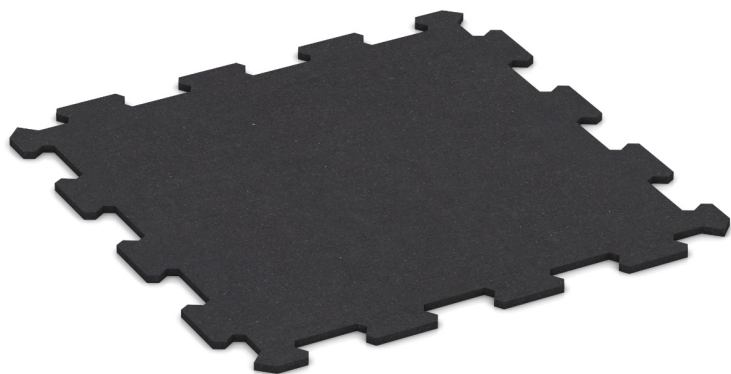


Fitnessboden Kompakt (GZ)

Der WARCO Fitnessboden Kompakt ist ein dünner, hoch verdichteter Bodenbelag für Innenräume. Erhältlich in 48,5 × 48,5 und 97 × 97 cm, wahlweise 0,8 oder 1,6 cm stark.

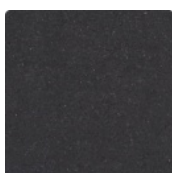
Die geschnittene Puzzle-Verzahnung ohne Fase ermöglicht eine formstabile Verlegung. Die Platten entstehen aus Rohlingen im Überformat, die nach einer Reife- und Abkühlphase mittig gespalten werden. Das Ergebnis sind besonders dünne Fitnessplatten mit typischer Gummi-Oberfläche, die nahezu geschlossen wirkt und Schmutz sowie Feuchtigkeit kaum eindringen lässt. Der Boden ist abriebfest, druckstabil und pflegeleicht – ideal für Umkleiden, Lounge-Bereiche oder private Räume, wo Funktionalität und Hygiene wichtiger sind als Elastizität oder Stoßdämpfung.



Produktdaten

Farbe	Anthrazit matt	Gewicht	1.69 kg/Stück = 7.19 kg/m²
Montage	Ausgeschnittene Puzzleverbindung ohne Fase	Umrechnung	1 m² = 4.26 Stück
Größe	515 x 515 x 8 mm	Nutzmaß	485 x 485 x 8 mm 0,235 m²

Eigenschaften



Farbe Anthrazit matt

Bei Produkten in Anthrazit matt wird schwarzes Gummigranulat aus der Reifenverwertung mit einem farblosen Bindemittel verarbeitet. Der Farbton entspricht dem natürlichen Schwarz des verwendeten ELT-Granulats (ELT = end of life tyres) und zeigt sich als tiefes, mattes Anthrazit mit ruhiger, geschlossener Wirkung. Unter dem Einfluss von Sonnenlicht hellt sich der Farbton mit der Zeit leicht auf.



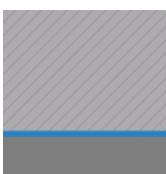
Material

Dieses Produkt wird aus PU-gebundenem ELT-Gummigranulat mit einer feinen Körnung von ca. 1,0 mm und kleiner gefertigt. Die Abkürzung ELT steht für "End of Life Tyres" – das Granulat stammt aus dem Recycling von Altreifen und setzt sich chemisch aus Naturkautschuk (NR) und Styrol-Butadien-Kautschuk (SBR) zusammen. Polyurethan dient als Bindemittel. Durch die feine Körnung entsteht eine fein strukturierte Oberfläche, auf der einzelne Granulatkörner kaum zu erkennen sind. Anthrazitfarbene Varianten werden mit farblosem, farbige Varianten mit pigmentiertem Bindemittel hergestellt.



Montage

Die Platten werden präzise aus einem größeren Format geschnitten, wobei die Puzzleverzahnung an den Rändern entsteht. Jede Seite kann an jede Seite einer anderen Platte angelegt werden. Die Verzahnung greift passgenau ineinander und bildet eine feste, lagestabile Verbindung. Da die Kanten rechtwinklig geschnitten sind – ohne Fase – entsteht lediglich eine kaum sichtbare Haarfuge. Bei gleichem Farbdesign sind die Platten kaum zu erkennen, die Oberfläche wirkt durchgehend und einheitlich.



Struktur der Unterseite

Die Platte aus Gummigranulat hat einen homogenen Querschnitt. Bei einschichtigen Ausführungen besteht kein struktureller Unterschied zwischen Ober- und Unterseite – die Platte kann gewendet und beidseitig verwendet werden. Verlegt wird auf glattem, gebundenem Untergrund wie Beton, Estrich oder Fliesen. Die Einbauhinweise sind zu beachten.

Fitnessboden Kompakt (GZ)

Charakteristika



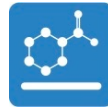
Indoor

Nur für Innenräume geeignet.
Stehendes Wasser vermeiden.



Mit UV-Stabilisierung

Das ELT-Gummigranulat enthält UV-Stabilisatoren.
Der Farbton bzw. die Farbbeschichtung vergilbt nicht.



Toxikologisch unbedenklich

Keine unzulässigen Schadstoffemissionen,
anfänglicher Gummigeruch nimmt mit der Zeit ab.



Efl

Brandverhalten nach EN 13501-1: Efl

Vergleichswerte

Der Vergleich technischer Daten anhand einer Skala von 1 bis 5 bietet eine praxisnahe Möglichkeit, die relevanten Eigenschaften von WARCO Produkten objektiv zu bewerten und so gezielt das passende Produkt für den jeweiligen Einsatzbereich zu finden. Detaillierte Informationen zu den Skalenwerten und deren Berechnung finden sich auf der jeweiligen Produktdetailseite.

Wasserdurchlässigkeit (EN 12616) - Skalenwert 1 = Infiltration ca. 0 mm/h (0 l/h/m²)

Rutschfestigkeit Klasse DS (EN 14041) - Skalenwert 2 = Gleitreibungskoeffizient ca. 0,38

Scheinbare Dichte - Skalenwert 4 = 900 bis 1000 kg/m³

Rutschhemmung (EN 16165) - Skalenwert 3 = mittlerer Akzeptanzwinkel ca. 15°, Gruppe R10

Abriebfestigkeit - Beständigkeit gegen abrasiven Verschleiß - Skalenwert 5 = "ausgezeichnet" (BS 7188)

Stoß-, Schwingungs- und Trittschalldämmung – Skalenwert 1 = spürbare Dämpfung

Wärmedämmung - Skalenwert 1 = Wärmeleitfähigkeit ca. 0,14 W/(m·K)

Druckfestigkeit - Skalenwert 4 = ca. 0,25 mm verbleibende Eindellung nach 24 Stunden Entlastung (BS 7188)